

Tutoriel snood



2 pelotes de laine : se tricote en 3,5 aux aiguilles 30% de laine peignée,
d après les échantillons : cotes en GM n°8 et jersey en GM n°11

monter 160 mailles et faire 20 rangs de cotes 1x1

puis disposer les aiguilles pour les torsades :

mettre des aiguilles sur la fonture avant pour faire du jersey envers, mettre les aiguilles sur la fontures arrière pour faire les torsades.

Il faudra penser à lever une aiguille en face des « torsions » le rang précédent la torsade, afin d avoir plus de mou (on lève une aiguille sur la fonture avant, en face du croisement, et après on libère la laine, en abaissant l aiguille de la fonture avant)

On répartit les torsades suivant ses goûts, en laissant 2 ou 3 mailles en jersey envers de part et d autre des côtes 1x1 à tourner tous les 2 rangs, et 4-5 mailles envers de part et d autre des torsades 2x2, à tourner tous les 4 rangs, et enfin 6-8 mailles envers de part et d autre de la grosse torsade.

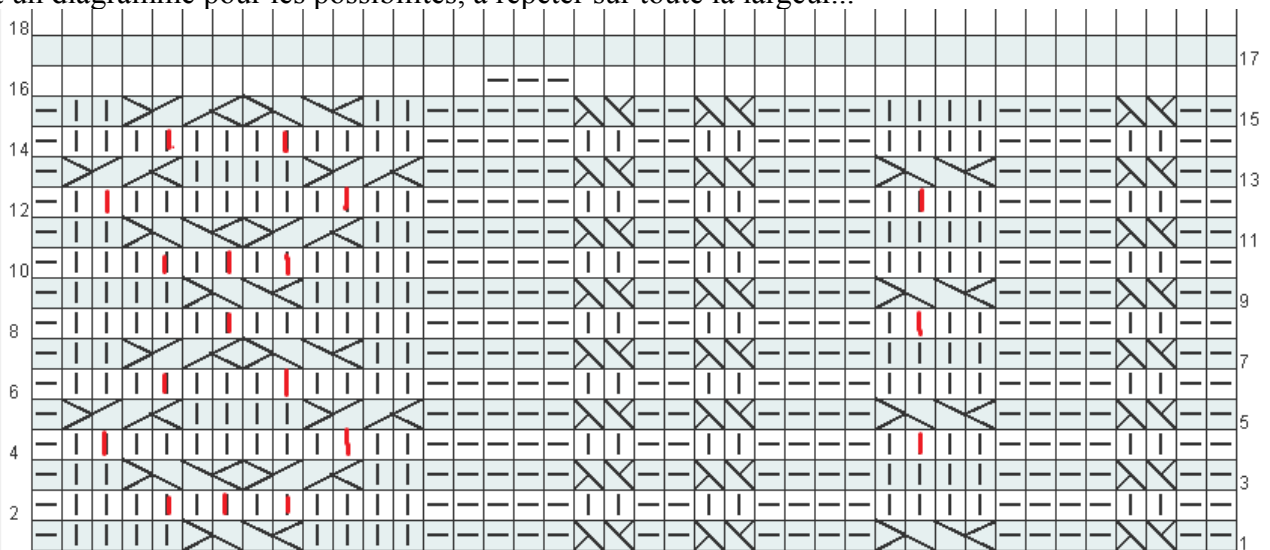
Tricoter 40 rangs de torsades

Tricoter 20 rangs de cotes 1x1.

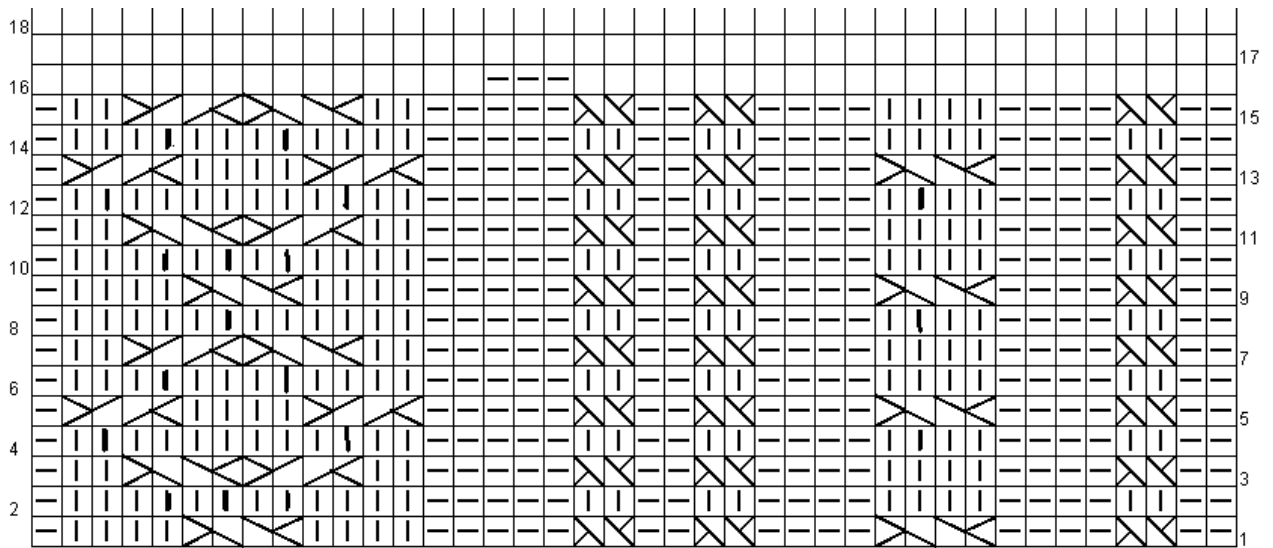
sur ce premier snood : torsades 1x1 à tourner tous les 2 rangs, torsades 2x2 à tourner tous les 4 rangs, et grosse torsade à tourner tous les 2 rangs (certains morceaux..)
 J'ai tourné sur la gauche les torsades 2x2 qui se trouvaient à gauche du 0 (milieu de fontures), et tourné à droite les torsades 2x2 qui se trouvaient à droite de 0,



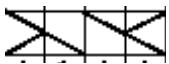
et un diagramme pour les possibilités, à repeter sur toute la largeur...



en rouge là où doit lever l'aiguille sur la fonture avant passer le chariot, et libérer cette aiguille pour laisser la laine (plus de souplesse pour les torsions des torsades)



lorsque le diagramme donne ceci



cela signifie qu'on a une torsade 2x2 qui tourne sur la gauche, il faut donc prendre à l'aide des poinçons, deux fois deux mailles et déplacer sur la droite (on travaille sur l'envers, donc il faut tourner dans l'autre sens)

Autant vous dire qu'il faut bien se concentrer, trouver un moyen de se rappeler de tout...

bon courage